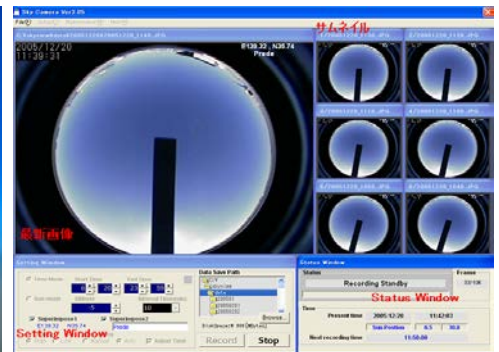


# スカイビュー PSV-100 W2

PREDE



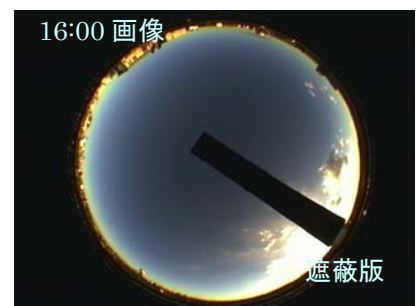
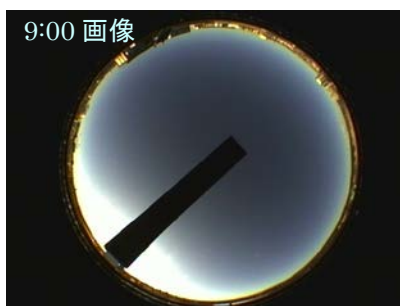
オプション付

専用ソフトウェアー画像

## 【概要】

本装置は、全天カメラユニットと遮蔽装置の構成で、信号ケーブル(RS232C)でパソコンと接続して、専用ソフトウェアで一定時間毎にカメラで撮影した天空の状態の画像を JPEG 形式で保存します。遮蔽装置は、設定した緯度・経度等の情報から太陽位置を自動計算して直射日光が当たらないように、遮蔽板を回転させます。

下記の画像が本装置で撮影した天空状態の画像になります。



画面の上側が北、下側が南、左側が東、右側が西という画面の構成となります。(ファイルサイズ約80kB)

**PREDE** 株式会社 **ブリード** キップ&ゾーネン日射計 ギル社超音波風速計 メットワン社 他

本 社 〒197-0802 東京都あきる野市草花1117

\*技術研究所 〒197-0012 東京都福生市加美平1-26-8 笹本ビル TEL042-539-3755 FAX 042-539-3757

URL: <http://www.prede.com/>

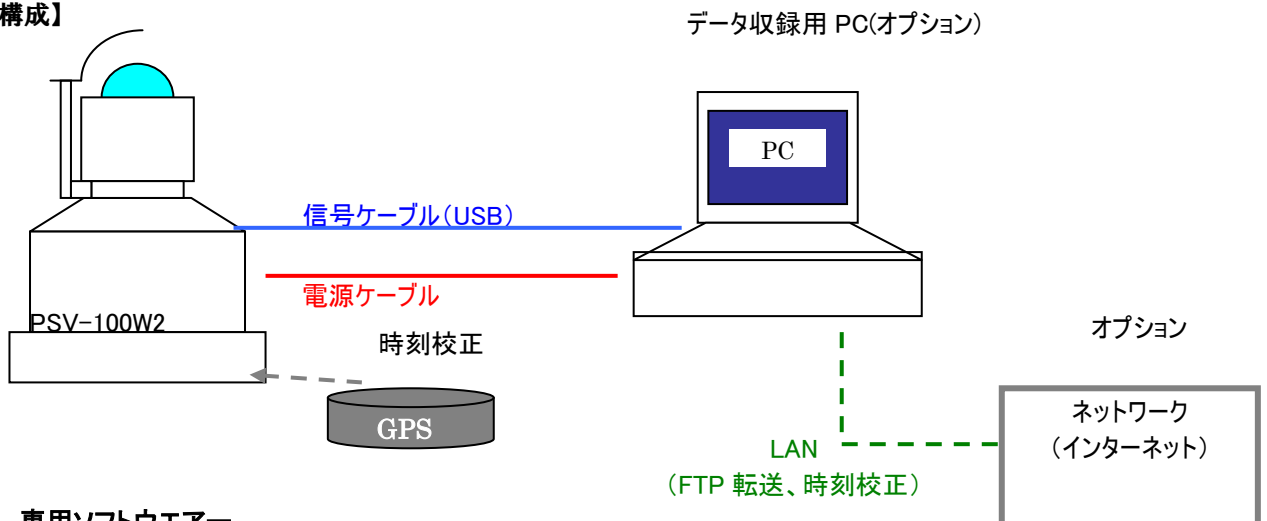
E-mail: [sales@prede.com](mailto:sales@prede.com)

## 【仕様】

追尾ユニット部		カメラユニット部	
追尾方式	内蔵マイコンにより太陽位置を自動計算	レンズ焦点距離	F1.4~3.1 (mm)
駆動方式	5相ステッピングモーター	レンズ絞り範囲	F1.4~Close
方位角	±180度 (南=0度)	レンズ画角	180度
コントローラー	制御基板 (H8マイコン)	射影方式	$y=1.24 \cdot f \cdot \sin(\theta/1.24)$
遮蔽板追尾精度	約±0.36度	レンズマウント	CS
インターフェース	映像 (USB) GPS (シリアル)	イメージセンサ	CMOS (e2v)
動作温度範囲	-10°C~40°C	有効画素数	1600 (H) × 1200 (V)
重量	約 10kg	センサーサイズ	1/1.8"
		インターフェース	USB
		電源 (電圧)	USB (DC5V)
		重量	約 1.5kg
GPS	追尾ユニットの時刻校正および緯度・経度の自動設定を行います。		
	インターフェース: RS232C)		
電源	AC100V~240V		
消費電力	200W 以下		
総重量	約 11.5kg (ケーブル含まず)		
ケーブル			
電源ケーブル	3芯 2.0m 20m オプションで延長可		
制御信号ケーブル	3芯 0.3m 20m オプションで延長可		
オプション			
通風FAN	PO-159 (降霜防止用)		
ヒーター	PO-160 (20~30W)		

パソコン : Windows 搭載 PC  
 OS : Windows-7 32bit (Windows-Vista 対応不可)  
 メモリ : 1GB 以上  
 HDD 空き容量 : 10GB 以上  
 モニタ解像度 : 1024 × 768 ドット (XGA) 以上  
 表示色 : 16Bit カラー以上  
 シリアルポート : 1ポート (9600bps) メンテナンスで使用

## 【構成】



### 専用ソフトウェアー

- ・ 録画の開始時刻、終了時刻、録画間隔(分)、保存パス、自動/手動モードの切替等の設定。
- ・ 最新の画像データの表示、過去に録画した画像データを読み出して表示。
- ・ 過去 6 件までの画像データをサムネイル表示。
- ・ ディスクの残容量の表示。
- ・ 画像ファイル名は、日付と時刻(時、分まで)から自動的に作成されます。

[※ 画像に温度・湿度等の他の気象データを付けたり、FTP サーバーに定期的に画像データを転送するなど ソフトウェアのカスタマイズも可能ですので、ご相談下さい。](#)