

キップ&ゾーネン 日射計

PREDE CO., LTD



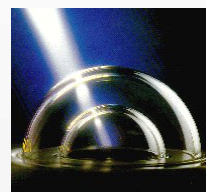
概要

ISO 9060/WMO standards に準拠しています。

- Secondary standard: CMP22, CMP21, CMP21F, CMP11
- First class : CMP6B, CMP6E, CMP6F
- Second class : CMP-3, CMP-3E, CMP-3B, CMP-3F

全天候で使用することができます。

気象ネットワーク、気候学の研究ネットワークで使用されています。



解説

Kipp&Zonen社の日射計は、大気の研究や産業に利用できます。

日射計は、地表面に到達する約0.3から3 μ mの波長帯の放射を測定できるように設計され、太陽光やランプの光の測定に数多く利用されています。

Kipp&Zonen社は、70年以上日射計を製造しています。製品は古くから気象の研究、太陽エネルギーの研究、材料の評価、温室の制御、建築学など多くの用途に利用されてきました。

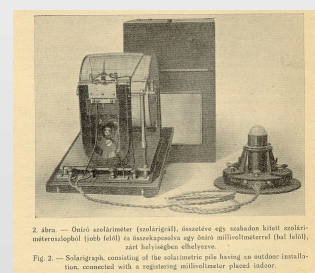
Kipp&Zonen社の製造する日射計は、すべてISO9060に準拠し、またWMOに認められたセンサーです。

耐久性に優れ、苛酷な環境下においても長期間使用できます。

電源は必要ありません。

全てのセンサーはWRRに準拠された感度が値付けされています。

Kipp&Zonen社Secondary Standardの日射計(CMP22,CMP21,)は、特別に応答速度の測定、水平精度及び方位角特性のテストを行い出荷しています。より精度の高い測定を行うには全て重要な特性です。



2. ábra. — Órési analízis (solarimeter), használata egy szabványosított mérési módszerrel (ISO 9060) és a WMO által elfogadott elvárásokkal.
Fig. 2. — Solarigraph, consisting of the solarimeter plus having an outdoor installation, connected with a registering multivoltmeter placed indoors.

PREDE

株式会社 **ブリード**

キップ&ゾーネン日射計 ギル社超音波風速計 メットワン社 他

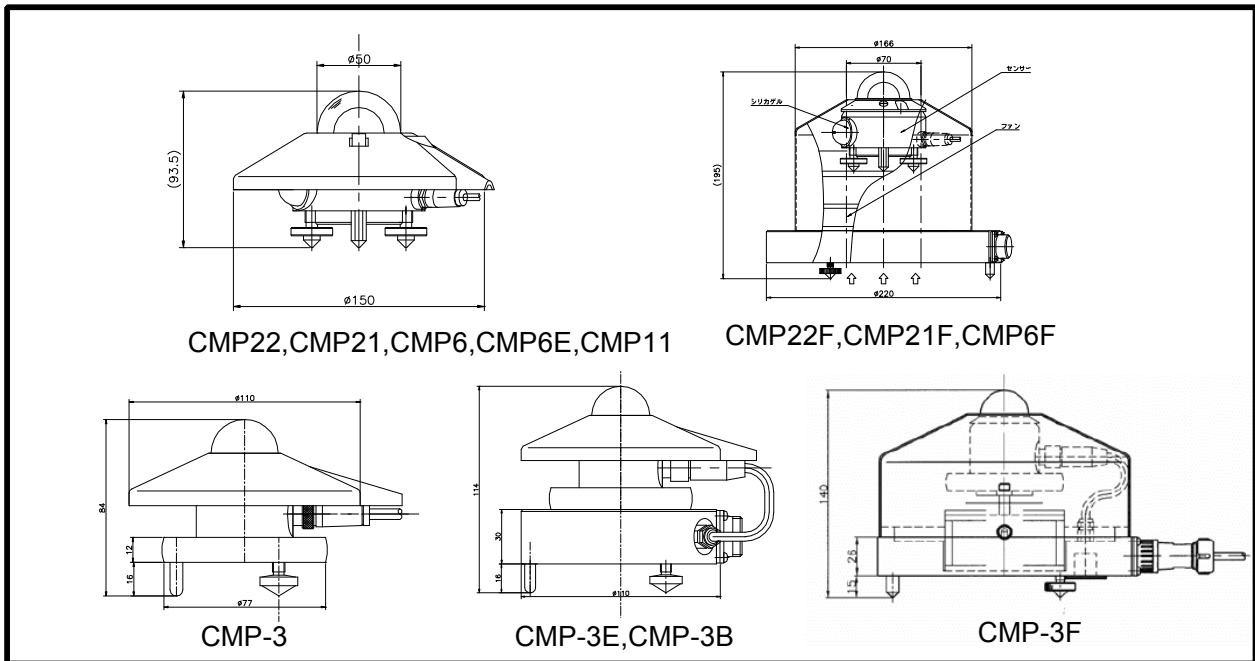
本社 〒197-0802東京都あきる野市草花1117

*技術研究所 〒197-0012東京都福生市加美平1-26-8笹本ビル

TEL042-539-3755 FAX 042-539-3757

URL: <http://www.prede.com/> E-mail: sales@prede.com

Technical Specifications



	CMP22	CMP21,CMP21F CMP11	CMP6B,CMP6E, CMP6F	CMP-3,CMP-3E, CMP-3B,CMP-3F
ISO9060の分類	Secondary Standard	Secondary Standard	First Class	Second Class
ISO規格				
応答速度 95% (sec)	<5	<5	<18	<18
ゼロオフセット*				
*放射熱 (200Wm ⁻²)FIR	<3 Wm ⁻²	<7 Wm ⁻²	<12 Wm ⁻²	<15 Wm ⁻²
*温度変化 (5K/hr)	<1 Wm ⁻²	<2 Wm ⁻²	<4 Wm ⁻²	<5 Wm ⁻²
経年変化 (% change/year)	<0.5 max	<0.5 max	<1%	<1%
非直線性 (at 1000 Wm ⁻²)	<0.2%	<0.2%	<1%	<1%
高度角(方位角) 特性 0-80° (1000 Wm ⁻²)	<5 Wm ⁻²	<10 Wm ⁻²	<20 Wm ⁻²	<20 Wm ⁻²
温度依存性	<0.5% (-20~+50℃)	<1% (-20~+50℃) CMP11<1% (-10~+40℃)	<4% (-10~+40℃)	<5% (-10~+40℃)
傾斜誤差 (at 1000 Wm ⁻²)	<0.2%	<0.2%	<1%	<2%
特別仕様				
水平精度 (degree)	0.1	0.1	0.1	1
その他仕様				
感度 (μV/ Wm ⁻²)	7...14	7...14	5...20	5...20 (4...20mA)
内部抵抗 (Ω)	10...100	10...100	20...200	20...200
使用温度範囲 (℃)	-40...+80	-40...+80	-40...+80	-40...+80
波長範囲 (nm)	200...3600	285...2800	285...2800	300...2800
最大放射	4000 Wm ⁻²	4000 Wm ⁻²	2000Wm ⁻²	2000 Wm ⁻²

信号ケーブル10m付属

オプション

- ・ ケーブル延長
- ・ フィルタードーム
- ・ 4-20mA出力
- ・ 温度センサーPT100orサーミスター (CMP22, CMP21のみ)
- ・ Kipp & Zonen 除霜ファン CV2
- ・ 全自動太陽追尾装置 ASTX-1, ASTX-2
- ・ 直達光遮蔽装置
- ・ シャドウバンド
- ・ 日射量表示器
- ・ データ記録装置

* 製品改良の為、仕様等変更する場合がございます。